



## СЕРВИСНЫЙ БЮЛЛЕТЕНЬ

<b>Технологические рекомендации</b>	<b>Номер:</b> SB-2020-002
	<b>Кампания:</b> 19RG1219-NL3014
<b>Регион:</b> Россия	<b>Группа:</b> Трансмиссия
<b>Модель:</b> NL-3	<b>Дата публикации:</b> 02.03.2020
<b>Год модели:</b> /	<b>Дата окончания:</b> /
<b>Довести до сведения:</b>	<input type="checkbox"/> Директор <input checked="" type="checkbox"/> Сервис-менеджер <input checked="" type="checkbox"/> Отдел продаж <input checked="" type="checkbox"/> Отдел предпродажной подготовки <input checked="" type="checkbox"/> Отдел запасных частей <input checked="" type="checkbox"/> Отдел послепродажного обслуживания <input checked="" type="checkbox"/> Отдел гарантии
<b>Тема:</b> Вибрация по кузову при движении	

## ОПИСАНИЕ

Данный бюллетень относится к следующим случаям проявления вибрации:

- При движении с постоянной скоростью 70-100 км/ч или плавном ускорении проявляется вибрация по кузову
- При движении со скоростью 20-50 км/ч и резком ускорении проявляется вибрация по кузову

## Требуемые запасные части

Модель а/м	Наименование запасной части	Артикул	Код производителя
2.0 MT	ПРИВОДНОЙ ВАЛ ЛЕВЫЙ В СБОРЕ	4082037800661	123002
	ПРИВОДНОЙ ВАЛ ПРАВЫЙ В СБОРЕ	4082037900661	123002
2.4L 2WD	ПРИВОДНОЙ ВАЛ ЛЕВЫЙ В СБОРЕ	4082006100661	710002
	ПРИВОДНОЙ ВАЛ ПРАВЫЙ В СБОРЕ	4082012800661	710002
2.4L 4WD	ПРИВОДНОЙ ВАЛ ЛЕВЫЙ В СБОРЕ	4082006100661	710002
	ПРИВОДНОЙ ВАЛ ПРАВЫЙ В СБОРЕ	4082013300661	710002
1.8T 2WD	ПРИВОДНОЙ ВАЛ ЛЕВЫЙ В СБОРЕ	4082006100661	710002
	ПРИВОДНОЙ ВАЛ ПРАВЫЙ В СБОРЕ	4082006000661	710002
1.8T 4WD	ПРИВОДНОЙ ВАЛ ЛЕВЫЙ В СБОРЕ	4082006100661	710002
	ПРИВОДНОЙ ВАЛ ПРАВЫЙ В СБОРЕ	4082008000661	710002

**Примечание:**

Если выявлено, что необходимо заменить приводные валы, то необходимо одновременно заменить левый и правый передние приводные валы.

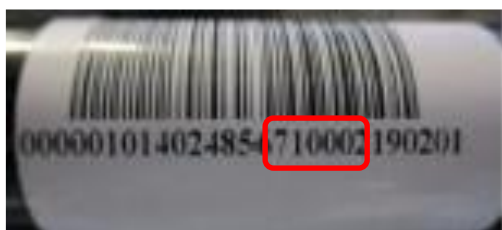
Важно: при замене обоих валов необходимо использовать запасные части с одним и тем же кодом производителя.

Код производителя:

Производитель 123002:



Производитель 710002:

**Гарантийная информация**

Сервисная кампания	Тип рекламации	Код производителя	Код дефекта	Failure part No.	Работа/код
SB-2020-002	Сервисная кампания	710002 или 123002	300830	300170SN или 300180SN	SNL3300170 – 1 н/ч Снятие/установка, замена приводной вал передний правый  SNL3300180 – 0,9 н/ч Снятие/установка, замена приводной вал передний левый

Необходимые видео- и фотоматериалы:

- фотографии маркировки неисправных приводных валов;
- фотографии маркировки новых приводных валов.

Также остаются в силе прочие требования по оформлению рекламаций в соответствие с действующей Гарантийной политикой Geely

## Технологическая информация

1. Проведите тестовую поездку с клиентом и подтвердите наличие неисправности  
Примечание: если неисправность отсутствует, то поясните данный факт клиенту и/или проведите тестовую поездку на аналогичном исправном автомобиле
2. Выявите тип неисправности:
  - а. При движении с постоянной скоростью 70-100 км/ч или плавном ускорении проявляется вибрация по кузову (Первый тип неисправности).
  - б. При движении со скоростью 20-50 км/ч и резком ускорении проявляется вибрация по кузову (Второй тип неисправности)

### Первый тип неисправности

Шаг 1:

Исключите вероятность появления вибрации из-за колес (проверка: балансировки колес, установки колес и углов установки колес).

Шаг 2:

Замените левый и правый приводные валы и затем проведите тестовую поездку.

Если неисправность сохранится, составьте запрос в техническую поддержку GMR по адресу электронной почты: [tech\\_support@geely-motors.com](mailto:tech_support@geely-motors.com) для получения дальнейших рекомендаций по устранению неисправности.

### Второй тип неисправности

Замените левый и правый приводные валы и затем проведите тестовую поездку.

Если неисправность сохранится, то составьте запрос в техническую поддержку GMR по адресу электронной почты: [tech\\_support@geely-motors.com](mailto:tech_support@geely-motors.com) для получения дальнейших рекомендаций по устранению неисправности.